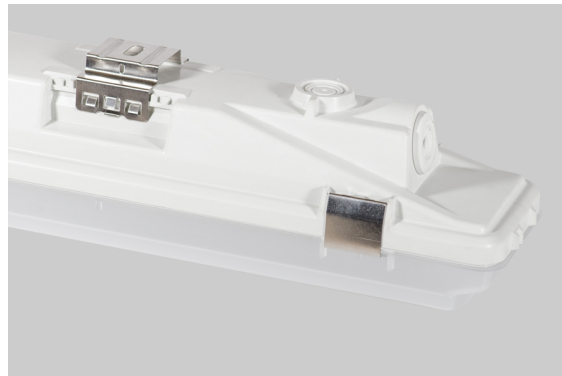


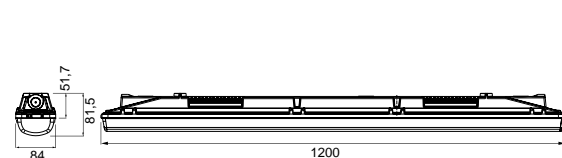
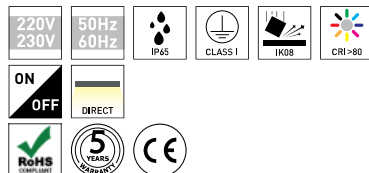
**DESCRIÇÃO**

A Brilumen apresenta a sua mais recente inovação: a SIFTOS, uma luminária industrial de elevada qualidade, 100% europeia e constituída por drivers Tridonic e PCB Samsung extremamente eficientes que, no caso do modelo High-Performance, podem chegar aos 200lm/W Esta luminária industrial, com 5 anos de Garantia, um índice de proteção e estanqueidade de IP65, um difusor de policarbonato opalino e um ângulo de feixe de 120°, é a solução ideal para iluminar áreas com grandes dimensões e propósitos muito diferentes. O modelo Efficiency é adequado para colocação em armazéns, parques de estacionamento, sala de máquinas e áreas agrícolas. No entanto, para edifícios que exijam um nível de iluminância bem mais elevado que o habitual, como é o caso das áreas industriais, hipermercados, linhas de montagem e pavilhões desportivos, a versão High-Performance é a mais indicada.

<b>MONTAGEM</b>	Suspensão/Superfície
<b>DISTRIBUIÇÃO DE LUZ</b>	Direta
<b>GARANTIA</b>	5 Anos
<b>CONTROLO</b>	ON/OFF


**CARATERÍSTICAS DO LED**

<b>EFICIÊNCIA LUMINOSA</b>	UP TO 204 lm/W
<b>IK</b>	IK08
<b>CRI</b>	CRI→80
<b>VIDA ÚTIL</b>	50.000 Horas
<b>STEPS MACADAM</b>	3 Steps MacAdam
<b>LUMEN MAINTENANCE</b>	L80/F10
<b>RISCO FOTOBIOLOGICO</b>	RG1

**DESENHO TÉCNICO**

**ICONOGRAFIA**

**SIFTOS HIGH PERFORMANCE  
TABELA DE PRODUTO E ESPECIFICAÇÕES TÉCNICAS - CRI→80**

COMPRIMENTO	POTÊNCIA	CONTROLO	ÂNGULO	LED LUMENS	LUMENS LUM.	TEMP. COR	CÓDIGO
1200	33	NF	120	6679	5944	4000K	751HP50.12.40
1200	33	NF	120	6765	6021	5000K	751HP50.12.50
1200	48	NF	120	8798	7830	4000K	751HP70.12.40
1200	48	NF	120	8911	7931	5000K	751HP70.12.50

**SELECIONE A OPÇÃO PREFERIDA**

<b>CONTROLO</b>	<b>XX</b>
ON/OFF	NF

**ACESSÓRIOS**

	<b>Mola Reforçada</b>	3080-0048
	<b>Kit de Suspensão 1,5m</b>	3080-0049
	<b>Interruptor Sensor Movim.</b>	8030-2235