

DESCRIÇÃO

NP17 Perfil de alumínio anodizado - 2000mm x 40mm x 50mm - para fita LED de até 30mm

Os perfis de alumínio Brilumen são projetados e produzidos a partir de matérias-primas de alta qualidade, em equipamentos de precisão modernos e totalmente automatizados, de forma a corresponder aos mais rigorosos critérios de qualidade europeus. Estes perfis combinam a sofisticada funcionalidade com estética intemporal e preenchem todas as áreas iluminadas com uma luz homogênea.

Usando o sistema de clique e montados de forma correta, os componentes são rápida e facilmente montados sem grande esforço. As propriedades específicas destes perfis resistentes às fraturas, protegem as fitas [LED](#) de impactos mecânicos, dissipam o calor e são integrados perfeitamente em qualquer sistema arquitetónico. Os difusores de policarbonato não inflamáveis reduzem a luz para controlar o índice de encandeammento (UGR).

Devido à elevada disponibilidade do produto, estes perfis podem ser fornecidos rapidamente e destacam-se devido às suas linhas de luz perfeitas aliada a uma qualidade de luz homogênea, à qualidade garantida do produto com a melhor relação preço / desempenho e ao design inteligente e compatibilidade exclusiva do produto, que permite uma variedade ilimitada de designs.

Os perfis de alumínio podem ser cortados à medida e são compatíveis com as fitas LED Brilumen.

Acessórios não incluídos:

- C29: Difusor opalino 2000mm | código G860-0059
- E69: Topo em alumínio | código G810-2027

FONTE DE ALIMENTAÇÃO /

CARACTERÍSTICAS DO LED

ICONOGRAFIA



NP17 PERFIL DE ALUMÍNIO

TABELA DE PRODUTO E ESPECIFICAÇÕES TÉCNICAS - NP17 Perfil de alumínio anodizado - 2000mm x 40mm x 50mm - para fita LED de até 30mm

COMPRIMENTO	CONTROLO	ACABAMENTO	CÓDIGO
2000	N/A	AL	G810-2026

ACESSÓRIOS



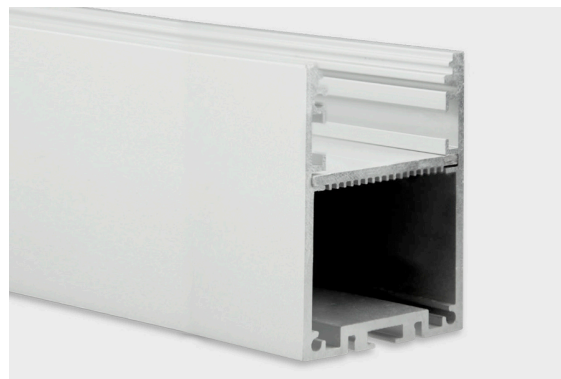
E69 - Topo em Alumínio
E69 - Topo em Alumínio G810-2027



LP10 perfil de alumínio SEM TÍTULO -
LP10 perfil de alumínio G810-7012



C29 - Difusor 2 Metros
C29 - Difusor G860-0059



DESENHO TÉCNICO

