

DESCRIÇÃO

---

Potência: 60W

Tensão de entrada: 220-240V

Tensão de saída: 24V

Estanqueidade: IP20

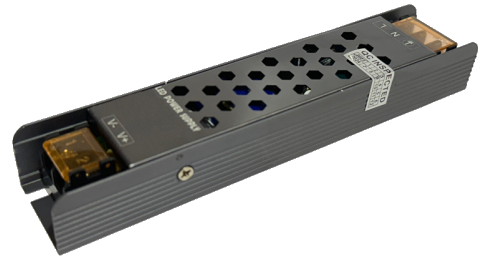
Opções de regulação: ON/OFF

Tipo de regulação: ON/OFF

Comprimento: 170mm

Largura: 35mm

Altura: 23mm

ICONOGRAFIA

---

