

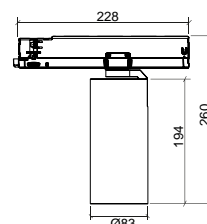
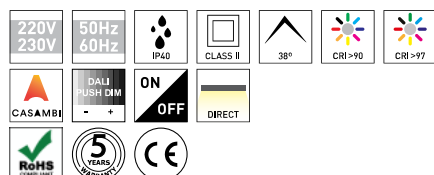
DESCRIÇÃO

A gama de projetores de calha SPAR promete inovar a iluminação técnica de espaços comerciais. Esta nova coleção de produtos é composta por projetores mais eficientes do que outros no mercado, com índices de reprodução cromática (CRI) elevados e chips ajustados para iluminar locais específicos tais como mercados, padarias, restaurantes, talhos ou peixarias. Esta gama de projetores, quando instalada nos locais apropriados, destaca as características dos produtos e, conseqüentemente, ajuda a estimular a compra dos mesmos.

MONTAGEM	Uni Track
DISTRIBUIÇÃO DE LUZ	Direta
FONTE DE ALIMENTAÇÃO	220-230V / 50-60 Hz
GARANTIA	5 Anos
ACABAMENTO	Branco Texturado, Preto Texturado
CONTROLO	CASAMBI, DALI / Switch Dim, ON/OFF


CARACTERÍSTICAS DO LED

EFICIÊNCIA LUMINOSA	UP TO 95 lm/W
CRI	CRI->90, CRI->97
VIDA ÚTIL	50.000 Horas
STEPS MACADAM	3 Steps MacAdam
LUMEN MAINTENANCE	L90/B50
RISCO FOTOBIOLOGICO	RG1

DESENHO TÉCNICO

ICONOGRAFIA

SPAR EFF. UNIVERSAL 29W
TABELA DE PRODUTO E ESPECIFICAÇÕES TÉCNICAS - CRI->90

COMPRIMENTO	POTÊNCIA	ACABAMENTO	CONTROLO	ÂNGULO	LED LUMENS	LUMENS LUM.	TEMP. COR	CÓDIGO
194	28.4	TB, TW	CS, DA, NF	38	3522	2993	2700K	5446XX.38.927.FI
194	28.4	TB, TW	CS, DA, NF	38	3607	3066	3000K	5446XX.38.930.FI
194	28.4	TB, TW	CS, DA, NF	38	3834	3259	4000K	5446XX.38.940.FI

SELECIONE A OPÇÃO PREFERIDA

CONTROLO	XX	ACABAMENTO	FI	ÂNGULO	BA
CASAMBI	CS	Preto Texturado	TB	38°	38
DALI / Switch Dim	DA	Branco Texturado	TW		
ON/OFF	NF				


SPAR EFF. UNIVERSAL 29W
TABELA DE PRODUTO E ESPECIFICAÇÕES TÉCNICAS - CRI->97

COMPRIMENTO	POTÊNCIA	ACABAMENTO	CONTROLO	ÂNGULO	LED LUMENS	LUMENS LUM.	TEMP. COR	CÓDIGO
194	29.8	TB, TW	CS, DA, NF	38	2835	2410	2700K	5470XX.38.9727.FI
194	29.8	TB, TW	CS, DA, NF	38	3014	2562	3000K	5470XX.38.9730.FI
194	29.8	TB, TW	CS, DA, NF	38	3193	2714	4000K	5470XX.38.9740.FI

SELECIONE A OPÇÃO PREFERIDA

CONTROLO	XX	ACABAMENTO	FI	ÂNGULO	BA
CASAMBI	CS	Preto Texturado	TB	38°	38
DALI / Switch Dim	DA	Branco Texturado	TW		
ON/OFF	NF				

ACESSÓRIOS

	Calha ON/OFF Susp./Sal.	
	Calha ON/OFF 1m Branca	UP1459102-1
	Calha ON/OFF 2m Branca	UP1459102
	SEM DescAbr - UP1459429	UP1459429
	SEM DescAbr - UP1459429-1	UP1459429-1
	Calha DALI Susp./Sal.	
	Calha DALI 1m Branca	UP1459107-1
	Calha DALI 2m Branca	UP1459107
	SEM DescAbr - UP1459439	UP1459439

SEM DescAbr - UP1459439-1 UP1459439-1



Calha ON/OFF Enc.
 Calha ON/OFF Enc. 1m BL UP1459312-1
 Calha ON/OFF Enc. 1m WH UP1459112-1
 Calha ON/OFF Enc. 2m BL UP1459312
 Calha ON/OFF Enc. 2m WH UP1459112



Calha DALI Enc.
 Calha DALI Enc. 1m BL UP1459317-1
 Calha DALI Enc. 1m WH UP1459117-1
 Calha DALI Enc. 2m BL UP1459317
 Calha DALI Enc. 2m WH UP1459117